

Angelreise zur Insel Smøla/Norwegen mit exklusiver Angel- & Reise-Betreuung

Termine: 21.08. - 02.09.2022 mit Busanreise oder
23.08. - 31.08.2022 mit eigener Anreise



**Willkommen auf unserer Abenteuerreise nach Norwegen
mit Hochseeangeln, Seeadlersafari, Kajaktour u.v.m.**

Willst du auch gerne mal einen richtig großen Fisch fangen?

...im Angelboot auf dem Nordatlantik sitzen und die Ruhe und Kraft der Natur spüren?

...abends in geselliger Runde den selbstgefangenen Fisch genießen und dabei
auf das Meer schauen?

Diese Tour ist für Angler:innen konzipiert, die noch **keine oder wenig Erfahrung im Hochseeangeln** in Norwegen haben. Wir begleiten euch auf dieser Reise und weihen euch in die Grundzüge und Geheimnisse des Hochseeangels in Norwegen ein.

Sabine Amarell, Deep Sea Fishing Consultant Norwegen und Gewinnerin des größten Hochseeangel-Wettbewerbs in Europa, angelt seit vielen Jahren in Norwegen. Sie unterstützt Euch mit **Tipps und Tricks auf Euren Angeltouren**.

Für eine optimale Angelvorbereitung, teilt Sabine ihr Wissen für erfolgreiches Angeln in einem **exklusiven Online-Workshop in der „AngelBütt“** mit.

Highlights

- Bei Busanreise: Stopps und Ausflüge an/zu landschaftlichen Highlights mit Übernachtung in idyllischer Berglage
- Hochseeangeln in einem hervorragenden Angelgebiet, Bootsbelegung max. 3 Angler
- Angebote von abwechslungsreichen Ausflügen und Aktivitäten auf Smøla
- Unterbringung in modernen Hütten und Häusern, 19-21 Fuß Boote mit 50/60 PS, GPS und Kartenplotter
- **Bonus:** Exklusiver Onlinekurs in der „AngelBütt“ mit vorbereitenden Angel-Tipps & Tricks und Betreuung im Camp durch die Gewinnerin des größten europäischen Hochseeangelwettbewerbs „Angelmasters Meerescup“

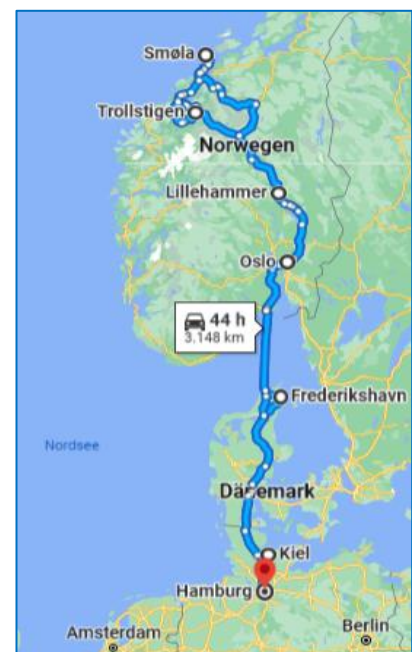
Unsere Reiseroute

Norwegen bietet noch so viel mehr als tolle Angelreviere.

Auf unserer Anreise nach Smøla fahren wir durch die faszinierende Berg- und Fjord-Landschaften. Einige der Highlights, wie den märchenhaften **Geiranger Fjord**, den berühmten **Trollstigen** und die fantastische **Atlantikstraße** haben wir uns rausgepickt und werden diese mit euch besuchen und die atemberaubenden Landschaften bestaunen. Wir machen Fotostopps und unternehmen kleine Ausflüge zu ausgewählten Spots. Mit jeweils einer Übernachtung auf dem Hin- und Rückweg haben wir genügend Zeit, um diese einzigartigen Eindrücke intensiver auf uns wirken zu lassen.

Reiseverlauf in Kurzform

- Tag 1: Hamburg - Frederikshavn - Fährüberfahrt nach Oslo
 - Tag 2: Oslo - Geiranger - Eidesdal
 - Tag 3: Eidesdal - Trollstigen - Åndalsnes - Atlantikstraße - Smøla
 - Tage 4 - 9: Angeln und Ausflüge auf Smøla
 - Tag 10: letzter Angeltag und Packen
 - Tag 11: Abfahrt Smøla - Gjøvik
 - Tag 12: Gjøvik - Oslo - Fährüberfahrt nach Kiel
 - Tag 13: Kiel - Hamburg
- Änderungen vorbehalten



Preise und Mindestteilnehmer

Bei Busanreise

Preis pro Person ab 16 Teilnehmer

Im Doppelzimmer (1/2 DZ): 2.689,-€ / Im Einzelzimmer: 3.489,-€

Preis pro Person ab 12 Teilnehmer

Im Doppelzimmer (1/2 DZ): 3.269,-€ / Im Einzelzimmer: 3.589,-€

Bei eigener Anreise

Preis pro Person ab 12 Teilnehmer

Im Doppelzimmer (1/2 DZ): 1.349,-€ / Im Einzelzimmer: 1.749,-€

Mindestteilnehmerzahl: 12 Personen

[Zur Reiseanmeldung](#)

Detaillierter Reiseverlauf

1. Tag: 21.08.22/So Start der Angel-Erlebnis Reise

Treffpunkt Hamburg - Frederikshavn - Fährüberfahrt nach Oslo

Heute starten wir zu unserer Angel- & Genussreise nach Norwegen auf die Insel Smøla. Wir treffen uns um 11.00 Uhr in Hamburg und um 12.00 Uhr geht es los in Richtung Dänemark.

Auf halber Strecke nach Frederikshavn legen wir eine kleine Snack-&Kaffee-Pause ein.

Am Abend erreichen wir die Fähre in Frederikshavn und checken gegen 21.15 Uhr ein. Auf der Fähre haben wir unsere erste Übernachtung in den gebuchten Einzel- bzw. Doppelkabinen.

Tages-Etappe: ca. 520 km

2. Tag: 22.08.22/Mo Oslo - Geiranger - Eidsdal

Gegen 09.15 Uhr erreicht unsere Fähre Oslo. Wir frühstücken an Bord und genießen die traumhafte Landschaft durch den Oslo-Fjord.

Nachdem die Einreise- und Zollformalitäten erledigt sind, geht es mit dem Bus weiter in Richtung Geiranger. Wir fahren durch weite Landschaften und genießen die Ausblicke auf die **Berg- und Gletscherwelt des schönen Breheimen Nationalparks**. Auf unserer Route legen wir kurze Foto- und WC-Stopps ein.

Am Nachmittag kommen wir in Geiranger an. Ein Fotostopp am bekannten Aussichtspunkt in Dalsnibba darf natürlich nicht fehlen. Von hier aus hat man (bei gutem Wetter) eine **fantastische Aussicht auf den berühmten Geiranger Fjord** mit seinen steil abfallenden Berghängen und den vielen Wasserfällen.

Die letzte Etappe an diesem Tag führt uns in das schöne Eidsdal, wo wir im Eide Camp o.ä., in einfachen, gemütlichen Hütten übernachten werden.

Tages-Etappe: 480 km

3. Tag: 23.08.22/Di Eidsdal - Trollstigen - Åndalsnes - Atlantikstraße - Smøla

Am nächsten Morgen geht die Fahrt weiter zu unserem Ziel, der Insel Smøla.

Auf dem Weg dorthin folgen wir dem Trollstigen in Richtung Åndalsnes. **Der Trollstigen ist eine spektakuläre Gebirgsstraße**, die sich über 11 Kurven an der steilen Gebirgswand entlang schlängelt.

Zwischendurch legen wir eine Pause ein, damit ihr den Ausblick genießen und schöne Fotos von dieser unvergesslichen Landschaft machen könnt.

In Åndalsnes angekommen, habt ihr die Wahl ...

- entweder ihr setzt euch in ein Café und genießt eine entspannte Pause und das Flair der Stadt, oder...

... wir fahren gemeinsam mit der **Seilbahn auf den Hausberg Romsdalen** und unternehmen eine kurze ca. 1-stündige Wanderung, um dann auf der Talfahrt den tollen Ausblick auf Åndalsnes und die herrliche Umgebung zu genießen.
Bitte beachtet, dass diese Tour extra gebucht werden muss (siehe zubuchbare Leistungen).

Nach dieser kleinen Expedition erwartet uns ein weiterer Höhepunkt unserer Landschaftsfahrt, eine Traumroute mit herrlichen Ausblicken:

Die **berühmte Atlantikstraße**, man sagt, sie sei die schönste Autostrecke weltweit.

Danach trennen uns nur noch zwei Autofähren von unserem Ziel, der Insel Smøla. Dort angekommen, sind es nur noch ca. 15 min. bis zu unserem Angelcamp Betten Rorbuer, wo wir die nächsten 8 Tage unseren Angelurlaub gemeinsam genießen werden.

Nach unserer Ankunft werden wir vom Team begrüßt und checken in unseren gebuchten Zimmern ein.

Bei einer **herzhaften Gulaschsuppe** am Abend lernen wir uns gegenseitig besser kennen. Das Team erzählt euch etwas über das Camp und die Insel und natürlich über das Angeln. Anschließend stellen wir die Angel-Teams zusammen und lassen den Abend in gemütlicher Runde mit **wunderschöner Aussicht auf den Fjord** ausklingen.

Tages-Etappe: 250 km

4. Tag: 24.08.22/Mi Ausrüsten und Angeln

Heute erledigen wir den Papierkram, übernehmen die Boote, machen eine Bootseinweisung und rüsten die Boote auf mit allem was dazu gehört.

Die Angelausrüstung wird vorbereitet, die Angeln und Anzüge übernommen und die Wetterdaten gecheckt.

Dann kann es zur ersten Ausfahrt losgehen.

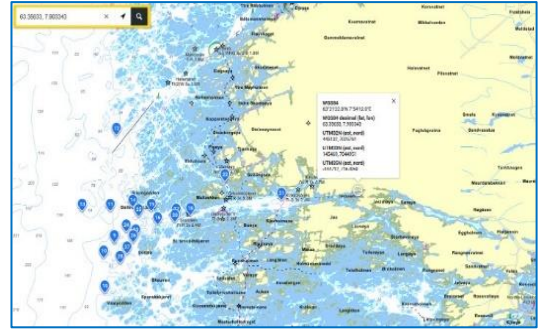
Jetzt heißt's: An die Ruten und fertig zum Hochseeangeln.

5. - 9. Tag **Angeln... oder Ausflug?**

Wir beginnen unseren Tag mit einer kurzen Abstimmung zu Wetterdaten, Windstärken/-richtungen und der Tide/Ebbe&Flut, damit ihr euch für den richtigen Angelplatz entscheidet. Und dann:

- Angeln bis die Arme nicht mehr mitmachen...
oder

- Ausflüge, für alle, die mal wieder festen Boden unter den Füßen haben wollen.
Britta und Sabine stehen gerne für eure Fragen und Anregungen zur Verfügung.



10. Tag: 30.08.22/Di **Angeln - Boot abgeben - Packen**

Unser letzter Angeltag bricht an.

Denkt daran, dass die heute gefangenen Fische nicht mehr bis morgen zu Abfahrt des Busses in der Gefriertruhe „durchfrieren“ und das andere Fischfilet antauen können. Die heute gefangenen Fische können wir für unseren heutigen **Abschluss-Grillabend** verwenden.

Die Boote werden gut gereinigt abgegeben, ebenso säubern wir die Angelausrüstungen und packen sie zusammen. Heute ist abschließender Papierkram zur Ausrüstungs- und -Bootsrückgabe und die Tankabrechnung angesagt.

11. Tag: 31.08.22/Mi **Abfahrt Smøla - Gjøvik**

Mit hoffentlich viel leckerem Fisch im Gepäck machen wir uns langsam wieder auf in Richtung Süden. Unsere Fahrt führt uns bis nach Gjøvik, wo wir im Camp Sveastranda, das südlich von Lillehammer liegt unsere letzte Nacht in Norwegen verbringen werden. Da die Fahrt über Landstraßen führt, rechnen wir mit einer Fahrzeit von ca. 8 - 9 Stunden. Unterwegs werden wir eine längere Pause einlegen.

Tages-Etappe: 485 km

12. Tag: 01.09.22/Do: **Gjøvik - Oslo - Fährüberfahrt nach Kiel**

Am Morgen geht es weiter nach Oslo. Nach ca. 2 Stunden Fahrzeit kommen wir in der norwegischen Hauptstadt an.

Wir checken gegen 12.00 Uhr auf der Fähre nach Kiel ein. Abfahrt ist um 14.00 Uhr. Jetzt heißt's endgültig Abschied nehmen von Norwegen, dem Land der Trolle, Fjorde und Berge.

Auf der Fähre beziehen wir unsere gebuchten Kabinen und genießen den freien Nachmittag, um das **Urlaubsschiff Color Line** zu erkunden.

Am Abend genießen wir an Bord gemeinsam das große skandinavische Buffet.

Tages-Etappe: 125 km

13. Tag: 02.09.22/Fr Kiel - Hamburg

Die Heimat ruft!

Wir stärken uns mit einem guten Frühstück an Bord für die Rückreise. Um 10.00 Uhr legt die Fähre in Kiel an. Nach den Zollformalitäten bringt uns der Bus zurück nach Hamburg, dem Endpunkt unserer Abenteuer- und Angelreise, wo wir gegen 12.00 Uhr ankommen werden. Hier nehmen wir Abschied von unseren „Angel-Buddies“ und es trennen sich unsere Wege!

Wir freuen uns, wenn ihr spannende Ausfahrten mit dicken Fischen genießen konntet und auch die Liebe und Leidenschaft für Norwegen und das Hochseeangeln erfahren habt. Vielleicht sehen wir uns auf einer anderen Angelreise wieder!

Tages-Etappe: 110 km

Änderungen des Reiseverlaufs vorbehalten.

Zur Reiseanmeldung

Eingeschlossene Leistungen

Bei Busanreise

- Gruppenreise ab/bis Hamburg lt. Reiseverlauf mit tollem Rahmen- und Sightseeing-Programm im komfortablen Reisebus mit Klimaanlage, TV/Video DVD, WC und Bord-Miniküche mit Kaffeemaschine, 2 Kühlschränke und einem Würstchenkocher
- Deutsch- und englischsprechende Reisebegleitung durch [Britta Pieper](#) (1.-13. Tag)
- Hinreise: Fährüberfahrt Frederikshavn/DK - Oslo/NO
- Übernachtung in einer 2-Bett Innenkabine inkl. Frühstück (Außenkabine auf Anfrage)
- 1x Übernachtung im Eide Camp in Eidesdal in einfachen Hütten o.ä.
- 8x Übernachtung in komplett ausgestatteten, modernen Hütten bzw. Häusern im Angelcamp „Betten Rorbuer“ auf Smøla
- Bettwäsche und Endreinigung sind inklusive
- 2x Abendessen im Camp: 1x Plausch beim Suppentopf und 1x Grillabend
- Bootsnutzung: 24.08.-31.08.22; Bootsbelegung: max. 3 Personen, 19-21 Fuß Boote, 50-60 PS/Echolot, Plotter (exklusive Bootsbenzin, Selbstbehalt bei der Versicherung und evtl. Boots-Reinigungskosten)
- Anglerische Betreuung in der Vorbereitung und vor Ort. Teilen der persönlichen Erfahrungen sowie Tipps & Tricks Rund-ums-Angeln von/mit [Sabine Amarell](#), Deep Sea Fishing Consultant Norwegen, Siegerin vom Angelmasters Meerescup
- Angelausrüstung mit 1 Rute, Rolle und Ködern werden vor Ort gestellt
- Rückreise: 1 Übernachtung im Camp Sveastranda zwischen Lillehammer und Oslo in gemütlichen Hütten o.ä.
- Fährüberfahrt Oslo - Kiel in einer 2-Bett Innenkabine inkl. Frühstück und Abendessen (Außenkabine auf Anfrage)
- Sicherungsschein
- **Bonus:** Exklusiver Onlinekurs in der „[AngelBütt](#)“ mit vorbereitenden Angel-Tipps & Tricks und Betreuung im Camp durch [Sabine Amarell](#)

Bei eigener Anreise

- 8x Übernachtung in komplett ausgestatteten, modernen Hütten bzw. Häusern im Angelcamp „Betten Rorbuer“ auf Smøla
- Bettwäsche und Endreinigung sind inklusive
- 2x Abendessen im Camp: 1x Plausch beim Suppentopf und 1x Grillabend
- Bootsnutzung: 24.08.-31.08.22; Bootsbelegung: max. 3 Personen, 19-21 Fuß Boote, 50-60 PS/Echolot, Plotter (exklusive Bootsbenzin, Selbstbehalt bei der Versicherung und evtl. Boots-Reinigungskosten)
- Anglerische Betreuung in der Vorbereitung und vor Ort. Teilen der persönlichen Erfahrungen sowie Tipps & Tricks Rund-ums-Angeln von/mit [Sabine Amarell](#), Deep Sea Fishing Consultant Norwegen, Siegerin vom Angelmasters Meerescup
- Angelausrüstung mit 1 Rute, Rolle und Ködern werden vor Ort gestellt
- Deutsch- und englischsprechende Reisebegleitung vor Ort durch [Britta Pieper](#)
- Sicherungsschein
- **Bonus:** Exklusiver Onlinekurs in der „[AngelBütt](#)“ mit vorbereitenden Angel-Tipps & Tricks und Betreuung im Camp durch Sabine Amarell

Preise und Mindestteilnehmer

Bei Busanreise

Preis pro Person ab 16 Teilnehmer

Im Doppelzimmer (1/2 DZ): 2.689,-€ / Im Einzelzimmer: 3.489,-€

Preis pro Person ab 12 Teilnehmer

Im Doppelzimmer (1/2 DZ): 3.269,-€ / Im Einzelzimmer: 3.589,-€

Bei eigener Anreise

Preis pro Person ab 12 Teilnehmer

Im Doppelzimmer (1/2 DZ): 1.349,-€ / Im Einzelzimmer: 1.749,-€

Mindestteilnehmerzahl: 12 Personen

Änderungen bleiben ausdrücklich vorbehalten!

Zu buchbare Leistungen

- | | |
|--|-------------|
| - Ausflug mit der Seilbahn auf dem Romsdalen | 50,-€ p. P. |
| - Seeadler-Safari mit dem RIB-Boot auf Smøla | 95,-€ p. P. |
| - Geführte Kajaktour auf Smøla | 70,-€ p. P. |

(Für nähere Informationen klicke auf den jeweiligen Link)

Unser Angelcamp Betten Rorbuer / Insel Smøla



Das Camp

Das Angelcamp Betten Rorbuer bietet 10 gemütliche und moderne Hütten direkt am Wasser mit einer fantastischen Aussicht auf die Berge der Insel Tustna.

Alle Häuser sind mit W-LAN ausgestattet, welches kostenfrei genutzt werden kann.

Für die Gäste stehen in einem angrenzenden Gebäude eine Waschmaschine und ein Trockner zur Verfügung.

Die 20 Boote liegen am Bootssteg, der nur 50-100 m von den Unterkünften entfernt ist. Auf halbem Weg befinden sich das Filetierhaus und eine Grillhütte.

Hütten H4 und H5

Die Häuser sind 60 m² groß. Sie verfügen über 2 Schlafzimmer mit Etagenbetten (unten 120 cm breit) und einen großen Dachboden mit weiteren Schlafmöglichkeiten.

Das Badezimmer ist mit Dusche & WC und Fußbodenheizung ausgestattet.

Im EG empfängt euch ein offener Bereich mit Sofa, TV, Esstisch und einer offenen Küche mit Spülmaschine.

Die Hütten haben einen geschlossenen Eingang mit eigener Gefriertruhe und Platz für die Angelausrüstung.

Häuser H7 und H8

Die beiden 2012 neu erbauten Häuser sind komfortabel ausgestattet und bieten Platz für je 6 Personen.

Im EG ist ein Bad mit Dusche und WC, ein Abstellraum, eine Küche mit Ess- und Wohncke. Die verglaste Front bietet eine schöne Aussicht auf den Fjord.

Oben im 1. OG befinden sich 3 Schlafzimmer.

Die Gefriertruhen stehen in einem Nebengebäude.

[Zur Reiseanmeldung](#)